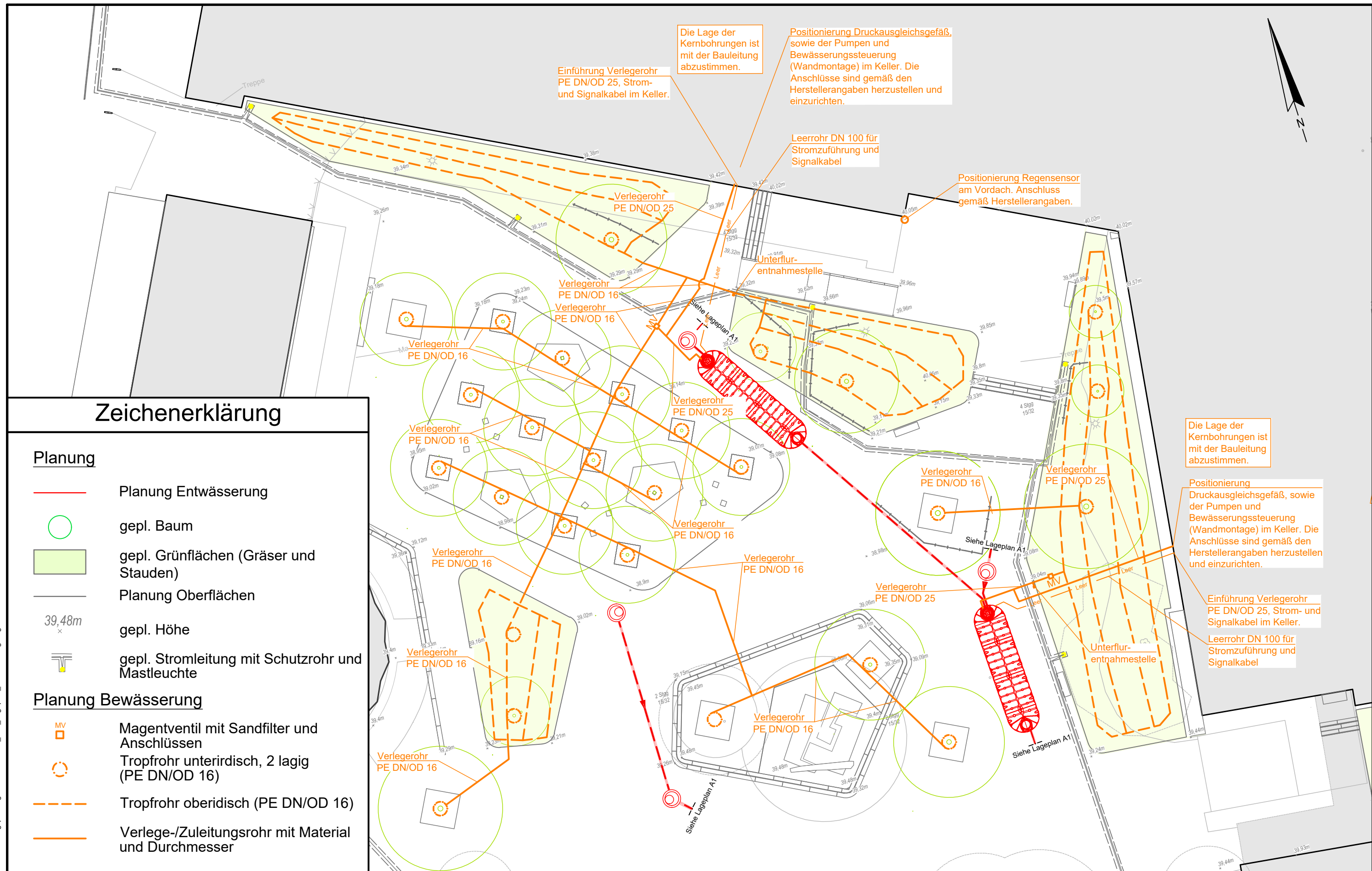


Q:\Projekte\63910113 Zeichnungen\05 Ausführungsplanung\02 ACAD\63910_A02_Lageplan_Bewässerung.dwg-A2.1 23.04.26-12:04



Zeichenerklärung

Planung

- Planung Entwässerung
- gepl. Baum
- gepl. Grünflächen (Gräser und Stauden)
- Planung Oberflächen
- gepl. Höhe
- gepl. Stromleitung mit Schutzrohr und Mastleuchte

Planung Bewässerung

- MV Magentventil mit Sandfilter und Anschlüssen
- Tropfrohr unterirdisch, 2 lagig (PE DN/OD 16)
- Tropfrohr oberirdisch (PE DN/OD 16)
- Verlege-/Zuleitungsrohr mit Material und Durchmesser

Auftraggeber:		Stadt Heinsberg		Apfelstraße 60		52525 Heinsberg		gezeichnet:		Wagner B.		Projekt:		Realschule Heinsberg	
Planungsbüro:								Datum:		April 2026		Inhalt:		Entwässerungsplan außerhalb des Gebäudes	
								Maßstab:		1:250				Detailplan Bewässerungsplanung	
														Blatt Nr.:	
														A2.1	